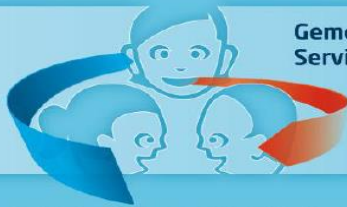




Nr.	20181105
Kurs	Arbeiten mit Dolmetscher*innen Methoden zum effektiven Einsatz von Dolmetscher*innen in der Zusammenarbeit mit Klient*innen im Kontext der Jugendhilfe
Kursleiterin	Firouz Bohnhoff, Projektleitung des Dolmetscherservices - Bayerisches Zentrum für Transkulturelle Medizin e.V.
Referent*innen	Nigora Mirzoeva und Firouz Bohnhoff
Termin	Montag den 05.11.20182018 von 9:30 - 15:30
Ort	Landshuter Allee 21, 80637 München
Ziele	<p>Die Qualität der Verständigung hat auf den Verlauf des Hilfeprozesses großen Einfluss.</p> <p>Um eine bessere Kommunikation und Verständigung zwischen Klient*innen (Kinder, Jugendlichen und deren Familien) mit Fluchterfahrung oder Migrationshintergrund und der Mitarbeiter*innen in der Jugendhilfe zu ermöglichen, hat sich der Einsatz und die Kooperation mit Dolmetscher*innen bewährt.</p> <p>Kulturell unterschiedliche Sichtweisen führen nicht selten zu Konflikten, oft ohne, dass diese als solche erkannt werden. Dolmetscher*innen helfen die kulturellen Sichtweisen aller Beteiligten zu verdeutlichen und möglichst in Einklang zu bringen. Besonders wichtig ist das bei emotional belegten Themen wie Gewalt, Tod, Trauer und Sexualität.</p> <p>Für diese Aufgabe ist ein klares Rollenverständnis und Neutralität der Dolmetschenden von großer Bedeutung.</p> <p>Das Gelingen eines effektiven Beratungsgesprächs zwischen Klienten*innen, Dolmetschenden und Berater*innen basiert auf methodischen Konzepten und erfordert ebenso wie eine Beratungs- oder Therapiesitzung Planung, Ziel, Methode und Auswertung. Dabei liegt die Gesprächsführung im alleinigen Verantwortungsbereich der auftraggebenden Mitarbeiter*innen.</p>
Inhalte	<ul style="list-style-type: none">• Klärung des Dolmetscherbedarfs im Sozialwesen• Die Rolle des Dolmetschers• Die Rolle des auftraggebenden Fachpersonals bei der Arbeit mit Dolmetschern• Methoden zum effektiven Einsatz von Dolmetscher*innen• Praxisübungen
Methode	Vortrag, Kleingruppenarbeit, Rollenspiele, Austausch im Plenum
Zielgruppe	Mitarbeiter*innen der Jugendhilfe (AEH, UMF-Bereich, stationäre Jugendhilfe...)
Gebühr	90,00€
Qualität	Teilnahmebestätigung
Anmeldung	per Email unter bohnhoff@bayzent.de bis spätestens 2 Wochen vor dem angegebenen Termin



Gemeindedolmetscher-
Service für München



Bayerisches Zentrum für Transkulturelle Medizin e.V. | Landshuter Allee 21 | 80537 München

Anmeldung

Bitte mit **GROSSBUCHSTABEN IN BLOCKSCHRIFT** und **VOLLSTÄNDIG AUSFÜLLEN**.
Pro Formular bitte **NUR** eine **PERSON** für **EINEN KURS** eintragen

<input type="checkbox"/> Herr <input type="checkbox"/> Frau	BayZent 1
Vorname _____ Nachname _____	Anmeldung für Kurs Nr. _____
Dienststelle _____	Arbeiten mit Dolmetscher*innen
Straße/ Haus.Nr. (Dienststelle) _____	Thema _____
PLZ _____ Ort _____	Termin am _____
Tel. _____	Landshuter Allee 21, 80637 München
Sollten sie die Rechnung Privat bezahlen, geben Sie bitte zusätzlich Ihre private Anschrift	Kursort: _____
Straße/ Hausnr. _____	Bayerische Zentrum für Transkulturelle Medizin e.V.
PLZ _____ Ort _____	Veranstalter _____
	Beruf / Funktion _____
	E-Mail-(Pflichtangabe für Schriftverkehr) _____

Bitte beachten Sie:

Bei absage oder Nichterscheinen entstehen folgende Stornogebühren: Ab 3 Wochen vor Beginn 50% der Kursgebühr, ab 1 Woche vor Beginn die volle Kursgebühr.

Die Anmeldung kann gerne auf eine/n Ersatz Teilnehmer/in übertragen werden.

Datum / Unterschrift _____