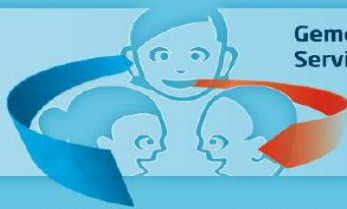




Nr.	20181114
Kurs	Arbeiten mit Dolmetscher*innen Methoden zum effektiven Einsatz von Dolmetscher*innen in der Zusammenarbeit mit Klient*innen im Kontext Migration und Flüchtlingshilfe und im Sozialdienst
Kursleiterin	Firouz Bohnhoff, Projektleitung des Dolmetscherservices - Bayerisches Zentrums für Transkulturelle Medizin e.V.
Referent*innen	Thomas Hegemann und Firouz Bohnhoff
Termin	Mittwoch den 14.11.2018 von 9:30 - 15:30
Ort	Landshuter Allee 21, 80637 München
Ziele	<p>Die Qualität der Verständigung hat auf den Verlauf des Hilfeprozesses großen Einfluss.</p> <p>Um eine bessere Kommunikation und Verständigung zwischen Klient*innen (Kinder, Jugendlichen und deren Familien) mit Fluchterfahrung und der Mitarbeiter*innen in der Flüchtlingshilfe zu ermöglichen, hat sich der Einsatz und die Kooperation mit Dolmetscher*innen bewährt.</p> <p>Kulturell unterschiedliche Sichtweisen führen nicht selten zu Konflikten, oft ohne, dass diese als solche erkannt werden. Dolmetscher*innen helfen die kulturellen Sichtweisen aller Beteiligten zu verdeutlichen und möglichst in Einklang zu bringen. Besonders wichtig ist das bei emotional belegten Themen wie Gewalt, Tod, Trauer und Sexualität.</p> <p>Für diese Aufgabe ist ein klares Rollenverständnis und Neutralität der Dolmetschenden von großer Bedeutung.</p> <p>Das Gelingen eines effektiven Beratungsgesprächs zwischen Klienten*innen, Dolmetschenden und Berater*innen basiert auf methodischen Konzepten und erfordert ebenso wie eine Beratungs- oder Therapiesitzung Planung, Ziel, Methode und Auswertung. Dabei liegt die Gesprächsführung im alleinigen Verantwortungsbereich der auftraggebenden Mitarbeiter*innen.</p>
Inhalte	<ul style="list-style-type: none">• Klärung des Dolmetscherbedarfs in der Flüchtlingshilfe• Die Rolle des Dolmetschers• Die Rolle des auftraggebenden Fachpersonals bei der Arbeit mit Dolmetschern• Methoden zum effektiven Einsatz von Dolmetscher und Dolmetscherinnen• Praxisübungen
Methode	Vortrag, Kleingruppenarbeit, Rollenspiele, Austausch im Plenum
Zielgruppe	Fachkräfte im Sozialdienst für Flüchtlingshilfe und Migration
Gebühr	90,00€
Qualität	Teilnahmebestätigung
Anmeldung	per Email unter bohnhoff@bayzent.de bis spätestens 2 Wochen vor dem angegebenen Termin



Gemeindedolmetscher-
Service für München



Bayerisches Zentrum für Transkulturelle Medizin e.V. | Landshuter Allee 21 | 80537 München

Anmeldung

Bitte mit **GROSSBUCHSTABEN IN BLOCKSCHRIFT** und **VOLLSTÄNDIG AUSFÜLLEN**.
Pro Formular bitte **NUR** eine **PERSON** für **EINEN KURS** eintragen

<input type="checkbox"/> Herr <input type="checkbox"/> Frau	BayZent 2
_____	Anmeldung für Kurs Nr.
Vorname Nachname	Arbeiten mit Dolmetscher*innen
_____	Thema
Dienststelle	_____
_____	Termin am
Straße/ Haus.Nr. (Dienststelle)	Landshuter Allee 21, 80637 München
_____	Kursort:
PLZ Ort	Bayerische Zentrum für Transkulturelle Medizin e.V.
_____	Veranstalter
<u>Tel.</u>	_____
Sollten sie die Rechnung Privat bezahlen, geben Sie bitte zusätzlich Ihre private Anschrift	Beruf / Funktion
_____	_____
Straße/ Hausnr.	E-Mail-(Pflichtangabe für Schriftverkehr)
_____	_____
PLZ Ort	

Bitte beachten Sie:

Bei absage oder Nichterscheinen entstehen folgende Stornogebühren: Ab 3 Wochen vor Beginn 50% der Kursgebühr, ab 1 Woche vor Beginn die volle Kursgebühr.

Die Anmeldung kann gerne auf eine/n Ersatz Teilnehmer/in übertragen werden.

Datum / Unterschrift