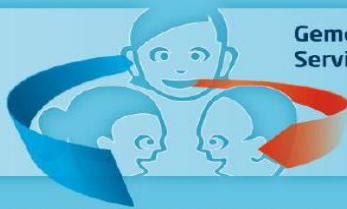




Nr.	20181217
Kurs	Arbeiten mit Dolmetscher*innen Methoden zum effektiven Einsatz von Dolmetscher*innen in der Zusammenarbeit mit Klient*innen im Kontext Sozialpsychiatrie und Suchtberatung
Kursleiterin	Firouz Bohnhoff, Projektleitung des Dolmetscherservices - Bayerisches Zentrum für Transkulturelle Medizin e.V.
Referent*innen	Dr. Thomas Hegemann und Firouz Bohnhoff
Termin	Montag den 17.12.2018 von 9:30 - 15:30
Ort	Landshuter Allee 21, 80637 München
Ziele	<p>Die Qualität der Verständigung hat auf den Verlauf des Hilfeprozesses großen Einfluss.</p> <p>Um eine bessere Kommunikation und Verständigung zwischen Klient*innen (Patienten und Klienten mit Suchterkrankungen) und der Mitarbeiter*innen in der Sucht und Sozialpsychiatrische Beratungsstellen zu ermöglichen, hat sich der Einsatz und die Kooperation mit Dolmetscher*innen bewährt.</p> <p>Kulturell unterschiedliche Sichtweisen führen nicht selten zu Konflikten, oft ohne, dass diese als solche erkannt werden. Dolmetscher*innen helfen die kulturellen Sichtweisen aller Beteiligten zu verdeutlichen und möglichst in Einklang zu bringen. Besonders wichtig ist das bei emotional belegten Themen wie Gewalt, Tod, Trauer und Sexualität.</p> <p>Für diese Aufgabe ist ein klares Rollenverständnis und Neutralität der Dolmetschenden von großer Bedeutung.</p> <p>Das Gelingen eines effektiven Beratungsgesprächs zwischen Klienten*innen, Dolmetschenden und Berater*innen basiert auf methodischen Konzepten und erfordert ebenso wie eine Beratungs- oder Therapiesitzung Planung, Ziel, Methode und Auswertung. Dabei liegt die Gesprächsführung im alleinigen Verantwortungsbereich der auftraggebenden Mitarbeiter*innen.</p>
Inhalte	<ul style="list-style-type: none">• Klärung des Dolmetscherbedarfs im Sozialwesen• Die Rolle des Dolmetschers• Die Rolle des auftraggebenden Fachpersonals bei der Arbeit mit Dolmetschern• Methoden zum effektiven Einsatz von Dolmetscher und Dolmetscherinnen• Praxisübungen
Methode	Vortrag, Kleingruppenarbeit, Rollenspiele, Austausch im Plenum
Zielgruppe	Mitarbeiter*innen der Sozialpsychiatrische Beratung und in der Suchtberatung
Gebühr	90,00€
Qualität	Teilnahmebestätigung
Anmeldung	per Email unter bohnhoff@bayzent.de bis spätestens 2 Wochen vor dem angegebenen Termin



Gemeindedolmetscher-
Service für München



Bayerisches Zentrum für Transkulturelle Medizin e.V. | Landshuter Allee 21 | 80537 München

Anmeldung

Bitte mit **GROSSBUCHSTABEN IN BLOCKSCHRIFT** und **VOLLSTÄNDIG AUSFÜLLEN**.
Pro Formular bitte **NUR** eine **PERSON** für **EINEN KURS** eintragen

<input type="checkbox"/> Herr <input type="checkbox"/> Frau	BayZent 3
_____ Vorname Nachname	Anmeldung für Kurs Nr. _____
_____ Dienststelle	Arbeiten mit Dolmetscher*innen
_____ Straße/ Haus.Nr. (Dienststelle)	Thema _____
_____ PLZ Ort	Termin am _____
<u>Tel.</u>	Landshuter Allee 21, 80637 München
Sollten sie die Rechnung Privat bezahlen, geben Sie bitte zusätzlich Ihre private Anschrift	Kursort: _____
_____ Straße/ Hausnr.	Bayerische Zentrum für Transkulturelle Medizin e.V.
_____ PLZ Ort	Veranstalter _____
	Beruf / Funktion _____
	E-Mail-(Pflichtangabe für Schriftverkehr) _____

Bitte beachten Sie:

Bei absage oder Nichterscheinen entstehen folgende Stornogebühren: Ab 3 Wochen vor Beginn 50% der Kursgebühr, ab 1 Woche vor Beginn die volle Kursgebühr.

Die Anmeldung kann gerne auf eine/n Ersatz Teilnehmer/in übertragen werden.

Datum / Unterschrift